

CENTRO DE ARTE Y NATURALEZA
FUNDACIÓN BEULAS, HUESCA

CDAN

FUNDACIÓN BEULAS | GOBIERNO
DE ARAGÓN | AYUNTAMIENTO DE
HUESCA | DIPUTACIÓN DE HUESCA

Exposición: MENSURABLE

CDAN del 14 de mayo al 19 de septiembre de 2010

Comisario: Pablo LLorca

HORARIO CDAN

Mañanas: 11 a 14 h; tardes 17 a 21 h.

Domingos y festivos: 10 a 14 h; tardes 17 a 21 h.

Lunes cerrado

Visitas guiadas gratuitas

Sábados 12 y 18 horas

Domingos y festivos 12 horas

Entrada gratuita

Grupos concertar visitas

Exposición

Mensurable desea trazar un panorama de la capacidad de las imágenes —sobre todo fotográficas, pero también de cine, de vídeo o incluso espectrográficas— para analizar y explorar la realidad en sus diversos aspectos científicos, relacionados con la naturaleza. Naturaleza entendida de una manera a la vez amplia y precisa: el cosmos, la geología, la vulcanología, el cuerpo humano —de la piel hacia fuera y también hacia dentro—, etcétera. La imagen como instrumento de exploración, medición y conocimiento de procesos que tienden a revelar el mundo natural y su evolución. Un conjunto de imágenes que en su origen no tienen vocación de ser artísticas, y no suelen ser consideradas como tales, y sin embargo poseen una belleza innegable. Imágenes descriptivas y funcionales en su mayoría, constituyen además buena parte de la iconografía más representativa de nuestra era.

La imagen de la Tierra que el satélite proporciona para predecir el clima, la cámara que realiza el seguimiento de un volcán en la Antártida, las fotografías pioneras de la medición del cuerpo humano tomadas en 1853, la primera recopilación botánica de la historia, en preciosas impresiones azules, los paisajes de Marte captados desde su propia superficie, etcétera. *Mensurable* propone un recorrido histórico, desde los primeros años de la fotografía hasta nuestros días, que analiza la relación establecida entre las imágenes y el conocimiento de la naturaleza, entendida en ese sentido, amplio y preciso al mismo tiempo, antes mencionado. Imágenes que ayudan al conocimiento, la investigación y la difusión de la ciencia, así como a la exploración de la naturaleza.

La exposición traza un arco de casi dos siglos al reunir obras pioneras con otras contemporáneas, y tanto de autores célebres como anónimos (cuando no son productos maquinales). Reúne imágenes procedentes de diversas colecciones europeas y norteamericanas junto a otras que se pueden conseguir a través de Internet. La asociación entre belleza y utilidad, entre belleza y conocimiento, está, en definitiva, en el centro de la muestra.

Pablo Llorca

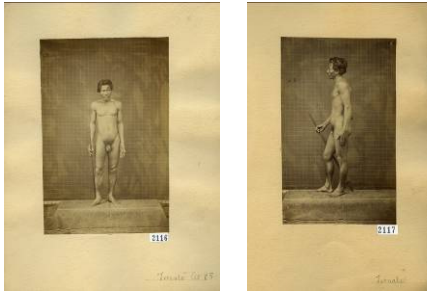
Catálogo: La exposición se complementa con la publicación de un catálogo que incluye las obras seleccionadas, un texto del comisario Pablo Llorca, y otros dos de Santos Zunzunegui y Horacio Fernández. La edición estará traducida al inglés.

Colecciones que prestan sus obras:

Archivo Peña Guara, Huesca | Basic Books, Nueva York | Bibliotheque National de France, Paris | Soci t  de G ographie, Paris | Centre Excursionista de Catalunya | Colecci n Jos  Luis Ac n | Colecci n Esteban An a | Colecci n Fernando Biarge | Colecci n Enrique Carb  | Colecci n Hans-Peter Feldmann | Colecci n Lassus | Colecci n Telef nica, Madrid | Colecci n IES Vega del Turia, Teruel. Diputaci n General de Arag n | Departamento de Medio Ambiente. Gobierno de Arag n | Die Photographische Sammlung/SK Stiftung Kultur, Cologne | Filmoteca Espa ola, Madrid | Fondo Ricardo Compair . Fototeca, Diputaci n de Huesca | Fototeca de la Diputaci n de Huesca | Instituto de Ciencias del Mar - Consejo Superior de Investigaciones Cient ficas (CSIC), Barcelona | Macmillan Publishers Ltd., Londres | Mount Erebus Volcano Observatory, Ant rtida | Mus e des Collections Historiques de la Pr fecture de Police, Paris | Mus e Pyr n en Ch teau-Fort, Lourdes | Museo de Bielsa | Mus e Nacional d'Historie Naturelle, Paris | Nacional Media Museum, UK / SSLP | NASA, Washington | Observatoire de Paris | Royal Observatory of Edinburgh, Scotland | Soci t  Fran aise de Photographie, Paris | Studio Alix, Bagn res-de-Bigorre | The Royal Anthropological Institute, Londres | Unversit t der K nste Berlin, Universit rchiv | Wellcome Library, Londres

Selección de imágenes

La exposición Mensurable cuenta con un total de más de 90 piezas, de las que a continuación se muestra una selección:



Estudio antropométrico. Varón malayo, retrato doble, h. 1869. John Lamprey. The Royal Anthropological Institute, Londres



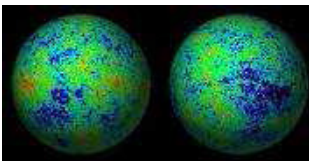
Portraits parlés: tableaux synoptique de 24 oreilles, h. 1890 Alphonse de Bertillon. Musée des Collections Historiques de la Préfecture de Police. Paris



Cloud forms, Clova Ripon, Plate XXI (n. 121-26), March 5-9, 1893. Charles Piazzi Smyth. Royal Observatory of Edinburgh



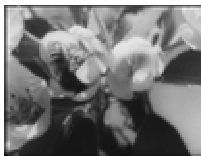
First view of Earth from Moon, August 23, 1966 .NASA



A Year of Resolving Cosmology, WMAP Science Team



Proyecto CLIMANT. Especies del fondo marino de la Antártida, 2006-2007. Fotografías: J.Gutt & W. Dimmler, © AWI, Marum, University of Bremen, Proyecto CLIMANT ICM-CSIC



Las abejas, 1951. Documental científico. Dirección y producción: Guillermo Zúñiga Filmoteca Española

Biografía Pablo LLorca

Madrid, 1963

Licenciado en Geografía, Historia e Historia del Arte (Universidad Complutense de Madrid).
Corresponsal en España de la revista Artforum, desde 1996.

Coordinador de la sección de Cine y Vídeo de la revista Exit Express.

Ha colaborado en la mayoría de los periódicos españoles y medios especializados, y escrito sobre arte para catálogos publicados por el Reina Sofía, Fundación March, Artium, etc.

Comisario Invitado de PhotoEspaña 2004, encargado de la sección de vídeo y cine.

Ha estado a cargo de los programas audiovisuales del Museo Nacional Centro de Arte Reina Sofía a lo largo de 2002 y 2003.

Entre sus últimas exposiciones comisariadas hay que mencionar *Nieva negro. Artistas canadienses contemporáneos* (Fundación Canal, Madrid, 2004), *Arte Termita contra Elefante Blanco. Comportamientos actuales del Dibujo* (Fundación ICO, Madrid, 2004), *Iónica* (Museo Patio Herreriano, Valladolid, 2006), *El mundo descrito* (Fundación ICO, Madrid, 2008).